



חל"ת

- אין אפשרות לחייב מעסיק להוציא לחל"ת-מומלץ לנסות להגיע להסדר עם המעסיק.
- חל"ת צריך להיות מינימום 14 יום
- לינק לחישוב דמי אבטלה בחל"ת - <https://bit.ly/3lCxLpS>
- **פעולות לקבלת דמי אבטלה בחל"ת:**
 1. יש לבצע רישום ראשוני בלשכת התעסוקה באתר: <http://bit.ly/2vXb0Zb>
 2. יש להגיש תביעת אבטלה במוסד לביטוח לאומי: <http://bit.ly/2U7ti1E>
 3. יש למלא טופס הצהרה על יציאה לחופשה ללא תשלום: <https://bit.ly/2Hcqyhe>
- **חל"ת ללא הגבלת זמן**-נחשב כפיטורים ועל המעסיק לערוך לעובד שימוע לפני פיטורים ולבצע גמר חשבון על-פי הדין.



פיטורים

- **מחמת הרעת תנאים**- מהי הרעת תנאים? הקטנת שכר/ הגדלת / הקטנת היקף משרה / החלפת משמרות/ הרעה בתנאים הפיזיים של העבודה. העובדת יכולה להתפטר מרצונה בדין מפוטר, להגיש אסמכתאות לביטוח לאומי על הרעת תנאי עבודה ולקבל פיצויים ודמי אבטלה מהיום הראשון.
- **במהלך חל"ת/ בידוד**-אסור למעסיק לפטר עובדת בזמן זה. ניתן לפנות לביטוח לאומי ולבקש אבטלה בגין הרעת תנאים.
- **בעקבות מצב בריאותי**-העובדת זכאית לדמי אבטלה מיידית.
- **התפטרות בגין הורות/אי מסגרות לילדים**-לא ניתן לקבל אבטלה באופן מיידי, אך יש כאן עילה לאי שוויון הזדמנויות בעבודה וניתן לפנות לסיוע משפטי.

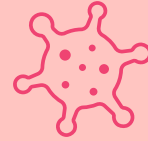


עובדים מוגנים

מתי אישה מוגנת מפני פיטורים?

- בטיפולי פוריות
- במהלך הריון
- 60 יום לאחר חזרה מחופשת לידה

למעסיק אסור לפטר/ להרע תנאים / להוציא לחל"ת עובדת מוגנת אלא אם קיבל על כך אישור מהממונה על עבודת נשים. במקרה והמעסיק פעל ללא אישור לכך, העובדת רשאית להגיש תלונה למשרד העבודה ולהגיש תביעה לבית הדין לעבודה.



בידוד

- העובד ישא בתשלום יום אחד + 4 ימי מחלה.
- אם אין ימי מחלה ייכנס ל"מינוס" ימי מחלה שיקוזזו עם פדיון חופשה בסיום העבודה.
- המעסיק ימשיך לשלם לו ויקבל שיפוי לא מלא (החזר מהמדינה) עבור שאר הימים.
- השיפוי מתבצע דרך המוסד לביטוח לאומי.
- האמור לא יחול על נסיעה פרטית לחו"ל שמחייבת בידוד בחזור.
- העובד יכול לבחור אם את היום הראשון הוא ירצה להוריד כיום חופשה.



מה עוד חשוב לדעת?

- **חופשה שנתית**- אסור למעסיק לחייב אישה לצאת לחופשה במינוס ללא הסכמתה
- **הדבקות בעבודה**- נחשב כתאונת עבודה, העובדת זכאית להגיש תביעה ולקבל דמי פגיעה בהתאם לימי הזכאות שלה.
- **מעסיק שלא שומר על כללי קורונה/ תו סגול/ הנחיות**- יש לדווח מיידית למשרד הבריאות. אסור לו לחייב עובדת לעבוד במצב הזה, העובדת יכולה להתפטר ולהיות זכאית לדמי אבטלה.

המידע מתייחס לגברים ונשים כאחד ומנוסח בלשון נקבה מטעמי נוחות בלבד.